

Fiche technique

Caractéristiques du produit



Plaque à induction WOK numérique

Modèle	Code SAP	00013613
PCIWT-94ETD	Groupe d'articles	Fourneaux



- Type d'appareil: Appareil électrique
- Puissance de la zone 1 [kW]: 5
- Matériel: AISI 304

Code SAP	00013613	Puissance électrique [kW]	5.000
Largeur nette [mm]	400	Alimentation	400 V / 3N - 50 Hz
Profondeur nette [mm]	900	Nombre de zones	1
Hauteur nette [mm]	280	Puissance de la zone 1 [kW]	5
Poids net [kg]	26.00		

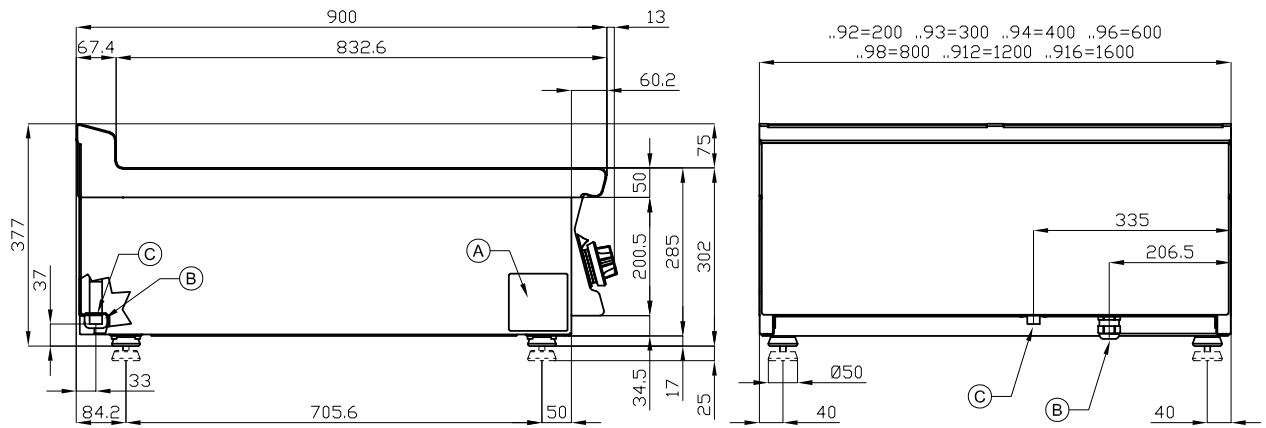
Fiche technique

Dessin technique



Plaqué à induction WOK numérique

Modèle	Code SAP	00013613
PCIWT-94ETD	Groupe d'articles	Fourneaux



A	Data plate			B	Electrical connection		
---	------------	--	--	---	-----------------------	--	--

Fiche technique

Paramètres techniques



Plaque à induction WOK numérique

Modèle	Code SAP	00013613
PCIWT-94ETD	Groupe d'articles	Fourneaux

1. Code SAP:

00013613

2. Largeur nette [mm]:

400

3. Profondeur nette [mm]:

900

4. Hauteur nette [mm]:

280

5. Poids net [kg]:

26.00

6. Largeur brute [mm]:

430

7. Profondeur brute [mm]:

970

8. Hauteur brute [mm]:

540

9. Poids brut [kg]:

34.00

10. Type d'appareil:

Appareil électrique

11. Type de construction de l'appareil:

Équipements à poser

12. Puissance électrique [kW]:

5.000

13. Alimentation:

400 V / 3N - 50 Hz

14. La couleur extérieure de l'appareil:

Acier inoxydable

15. Matériel:

AISI 304

16. Type de plan de travail:

Emboutie aux formes et angles arrondis - nettoyage d'entretien confortable

17. Épaisseur de la plaque supérieure [mm]:

2.00

18. Nombre de zones:

1

19. Puissance de la zone 1 [kW]:

5

20. Accès au service:

De l'avant en retirant le panneau avant et les conteneurs de déchets de liquide

21. Thermostat de sécurité:

Oui

22. Pieds réglables:

Oui

23. Nombre de feux/foyers:

1

24. Type de zones de cuisson électriques:

Induction